

## ภาคผนวกที่ 6

เอกสารประกอบมาตรการ



## **6.1 สำเนาหนังสือส่งรายงานต่อหน่วยงานราชการ ครั้งที่ 1/2566**





ใบรับรองการรับรายงานผลการปฏิบัติตามมาตรการ  
ที่กำหนดไว้ในรายงานการประเมินผลกระทบสิ่งแวดล้อม

เลขรับรายงาน : Ak336/66 วันที่รับรายงาน : 27 กรกฎาคม 2566  
ชื่อโครงการ : KSS MIXED-USE DEVELOPMENT  
เจ้าของโครงการ : บริษัท เกษมทรัพย์สิริ จำกัด  
เลขที่หนังสือเห็นชอบ : ทส 1009.5/12213 วันที่เห็นชอบ : 26 กันยายน 2560  
ช่วงเดือน : มกราคม-มิถุนายน 2566 เขต : คลองเตย  
ระยะโครงการ : ดำเนินการ ประเภทโครงการ : อาคารสูงหรืออาคารขนาดใหญ่พิเศษ  
สถานะการรายงาน : ส่งภายในระยะเวลากำหนด ผู้จัดทำรายงาน : บริษัท เอ็นไวรอนเมนต์ รีเสิร์ช แอนด์  
เทคโนโลยี จำกัด  
ผู้ส่ง : [REDACTED] เบอร์โทรผู้ส่ง : [REDACTED]

รายละเอียดเพิ่มเติม :

ลงชื่อ.....

ผู้รับรายงาน

ลงชื่อ.....

ผู้รับรองการรับรายงาน

หมายเหตุ : เอกสารฉบับนี้เป็นเพียงการรับรองการนำส่งรายงานฯ เท่านั้น ไม่ได้เป็นการรับรองความถูกต้อง สมบูรณ์ของเนื้อหารายงานฯ

กองจัดการคุณภาพอากาศและเสียง สำนักสิ่งแวดล้อม โทร. 0-2203-2953 อีเมล : pc2.bma@gmail.com



## 6.2 ตัวอย่างเอกสารแผนการปฏิบัติงานทำความสะอาด





แผนการปฏิบัติงานทำความสะอาด ประจำเดือน กรกฎาคม 2566

หน่วยงาน : The PARQ

ลำดับ	รายละเอียดการปฏิบัติงาน	1	2	3	4	5	6	7	8	9	10	11	12	13	14	15	16	17	18	19	20	21	22	23	24	25	26	27	28	29	30	31	หมายเหตุ
		ส	อ	จ	อ	พ	พ	ส	ส	อ	จ	อ	พ	พ	ส	ส	อ	จ	อ	พ	พ	ส	ส	อ	จ	อ	พ	พ	ส	ส	อ	จ	
	งานประจำสัปดาห์																																
1	เก็บฝุ่น บัดผงภายในห้อง รวมถึงป้ายเครื่องหมายต่างๆ ทำที่สามารถทำได้																																
2	ดูดฝุ่นเก็บฝุ่นตามฝาผนัง และตู้																																
3	ทำความสะอาดตู้และชั้นวางของให้ทั่ว และจัดเก็บสิ่งของเข้าที่ให้เรียบร้อย																																
4	เช็ดทำความสะอาดโถงที่ตู้ด้วยน้ำยาฆ่าเชื้อ																																
5	เช็ดทำความสะอาดเฟอร์นิเจอร์ด้วยน้ำยา																																
6	ทำความสะอาดขอบบัวล่าง และขอบล่างต่าง ๆ																																
7	ดูดฝุ่นเฟอร์นิเจอร์ให้สะอาด																																
8	ดูดฝุ่นพื้นพรมให้ทั่ว รวมทั้งตามขอบมุมต่าง ๆ																																
9	เช็ดมือเก็บฝุ่น และมือพื้น ให้ทั่ว รวมทั้งขอบมุมต่าง ๆ																																
10	สเปรย์ไฟดับกลิ่นให้ทั่ว																																
11	ทำความสะอาดและขัดเงาวัสดุที่เป็นสเตนเลส																																
12	ทำความสะอาดกระจกหน้าต่าง และขอบกระจกภายในเท่าที่สามารถทำได้																																
13	ทำความสะอาดหน้าต่างกระจกชั้นล่าง และขอบทั้งภายในและภายนอก																																
14	ขัดล้างผนังเซรามิค และพื้นภายในห้องน้ำทั้งหมด																																
15	เก็บความนํ้าบนบริเวณทางวิ่งด้านหน้าอาคาร																																
16	ขัดล้างทางเดินรอบอาคาร																																
17	ทำความสะอาดภายในและภายนอกลิฟท์ให้ทั่ว																																
18	ล้าง และทำความสะอาดถังใส่ขยะ																																
19	ทำความสะอาดนั่งแท่นลิฟท์																																

☐ งานประจำที่ปิดท้าย

หมายเหตุ : แผนงานการอธิการเปลี่ยนแปลงตามความเหมาะสมของหน่วยงาน





แผนการปฏิบัติงานทำความสะอาด ประจำเดือน กรกฎาคม 2566

หน่วยงาน : The PARQ

ลำดับ	รายละเอียดการปฏิบัติงาน	1	2	3	4	5	6	7	8	9	10	11	12	13	14	15	16	17	18	19	20	21	22	23	24	25	26	27	28	29	30	31	หมายเหตุ
		ส	อ	จ	อ	พ	พ	ศ	ส	อ	จ	อ	พ	พ	ศ	ส	อ	จ	อ	พ	พ	ศ	ส	อ	จ	อ	พ	พ	ศ	ส	อ	จ	
	งานประจำ 1 เดือน																																
1	ทำความสะอาดกระจกหน้าต่าง และขอบกระจกภายในทั้งหมด																																
2	ทำความสะอาดกระจกหน้าต่าง และขอบภายนอกที่สัมผัสรถทำได้																																
3	จุดทำความสะอาดบันไดเลื่อน																																
4	ทำความสะอาดโต๊ะรับน้ำหนักจักรยานจอดรถ.บ่อน้ำพุสงฆ์รัชดา,Q Garden																																
5	ทำความสะอาดบ่อน้ำพุสงฆ์รัชดา																																
6	ทำความสะอาดบ่อน้ำพุสวนหิน3																																
7	ทำความสะอาดข้างโรงอาหาร																																
8	ทำความสะอาดบันไดหน้าฟ																																
9	ทำความสะอาดห้องเครื่องหักกัน 3 West , 3 East																																
10	งานพันผ้าเช็ด																																
	งานประจำ 2 เดือน																																
1	ทำความสะอาดห้องเครื่อง APU																																
	งานประจำ 3 เดือน																																
1	ขัดล้างทำความสะอาดพื้น																																
2	ขัดล้างทำความสะอาด และเล็บบางพื้นกระเบื้องยาง / หินขัด																																
3	ทำความสะอาดพร้อมด้วยวิธี โบนะ																																
4	ทำความสะอาด โคมไฟเฉพาะภายนอก																																
5	ทำความสะอาดช่องระบายอากาศเฉพาะภายนอก																																
6	ทำความสะอาดบริเวณที่สูง , ลาบูบี้ และ ผนังรอบนอก-ในอาคารทั้งหมด (ความสูงไม่เกิน 3 เมตร)																																
	งานประจำ 6 เดือน																																
-																																	

งานประจำเดือน      งานประจำ 2 เดือน      งานประจำ 3 เดือน      งานประจำ 6 เดือน

หมายเหตุ : แผนงานการอาจมีการเปลี่ยนแปลงตามความเหมาะสมของหน่วยงาน





แผนการปฏิบัติงานท่าความสะอาด ประจำเดือน สิงหาคม 2566

หน่วยงาน : The PARQ

ลำดับ	รายละเอียดการปฏิบัติงาน	1	2	3	4	5	6	7	8	9	10	11	12	13	14	15	16	17	18	19	20	21	22	23	24	25	26	27	28	29	30	31	หมายเหตุ
		อ	พ	พฤ	ศ	ส	อา	จ	อ	พ	พฤ	ศ	ส	อา	จ	อ	พ	พฤ	ศ	ส	อา	จ	อ	พ	พฤ	ศ	ส	อา	จ	อ	พ	พฤ	
	งานประจำสัปดาห์																																
1	เก็บฝุ่น โดดยมากไปตามที่สูง รวมทั้งป้ายเครื่องหมายต่างๆ เท่าที่สามารถทำได้																																
2	ดูดฝุ่นเก็บฝุ่นตามฝาผนัง และบันได																																
3	ทำความสะอาดผนัง และชั้นวางของให้ทั่ว และจัดเก็บสิ่งของซึ่งทำให้เรียบร้อย																																
4	เช็ดทำความสะอาด โทรศที่หัวน้ำยาฆ่าเชื้อ																																
5	เช็ดทำความสะอาดเฟอร์นิเจอร์ด้วยน้ำยา																																
6	ทำความสะอาดขอบบัวล่าง และขอบล่างต่าง ๆ																																
7	ดูดฝุ่นเฟอร์นิเจอร์ให้สะอาด																																
8	ดูดฝุ่นพื้นพรมให้ทั่ว รวมทั้งตามขอบมุมต่าง ๆ																																
9	เช็ดมือเก็บฝุ่น และมืออื่นพื้น ให้ทั่ว รวมทั้งขอบมุมต่าง ๆ																																
10	สปรอยฟัดเจฟพื้นให้ทั่ว																																
11	ทำความสะอาดและขัดเงาวัสดุที่เป็นสเตนเลส																																
12	ทำความสะอาดกระจกหน้าต่าง และขอบกระจกภายในเท่าที่สามารถทำได้																																
13	ทำความสะอาดหน้าต่างกระจกชั้นล่าง และขอบทั้งภายในและภายนอก																																
14	ขัดล้างผนังเซรามิก และพื้นภายในห้องนี้ทั้งหมด																																
15	เก็บคราบน้ำมันบริเวณทางวิ่งด้านหน้าอาคาร																																
16	ขัดล้างทางเดินรอบอาคาร																																
17	ทำความสะอาดภายในและภายนอกลิฟท์ให้ทั่ว																																
18	ล้าง และทำความสะอาดถังใส่ขยะ																																
19	ทำความสะอาดบ่อน้ำทิ้งพื้นถอบนี้																																

งานประจำสัปดาห์

หมายเหตุ : แผนงานการอาจมีการเปลี่ยนแปลงตามความเหมาะสมของหน่วยงาน





แผนการปฏิบัติงานทำความสะอาด ประจำเดือน สิงหาคม 2566

หน่วยงาน : The PARQ

ลำดับ	รายละเอียดการปฏิบัติงาน	งานประจำ 1 เดือน																															หมายเหตุ	
		1 อ	2 พ	3 พฤ	4 ศ	5 ส	6 อา	7 จ	8 อ	9 พ	10 พฤ	11 ศ	12 ส	13 อา	14 จ	15 อ	16 พ	17 พฤ	18 ศ	19 ส	20 อา	21 จ	22 อ	23 พ	24 พฤ	25 ศ	26 ส	27 อา	28 จ	29 อ	30 พ	31 พฤ		
1	ทำความสะอาดกระจกหน้าต่าง และขอบกระจกภายในทั้งหมด																																	
2	ทำความสะอาดกระจกหน้าต่าง และขอบภายนอกที่สามารถทำได้																																	
3	ดูดฝุ่นทำความสะอาดบันไดเลื่อน																																	
4	ทำความสะอาดท่อระบายน้ำตามจุดรับบ่อน้ำพุฝรั่งเศส Q Garden																																	
5	ทำความสะอาดบ่อน้ำพุฝรั่งเศส																																	
6	ทำความสะอาดบ่อน้ำพุสวนชั้น 3																																	
7	ทำความสะอาดถังรองรับอาคาร																																	
8	ทำความสะอาดบันไดหนีไฟ																																	
9	ทำความสะอาดห้องเครื่องลิฟท์ชั้น 3 West , 3 East																																	
10	งานพันผ้าเช็ด																																	
	งานประจำ 2 เดือน																																	
1	ขัดล้างทำความสะอาดบ่อน้ำสวนชั้น 3																																	
2	ทำความสะอาดชุดท่อแดง ท่อดำ และส่วนสูงทางออก (ความสูงไม่เกิน 3 เมตร)																																	
	งานประจำ 3 เดือน																																	
-																																		
	งานประจำ 6 เดือน																																	
-																																		

งานประจำเดือน      งานประจำ 2 เดือน      งานประจำ 3 เดือน      งานประจำ 6 เดือน

หมายเหตุ : แผนงานอาจมีการเปลี่ยนแปลงตามความเหมาะสมของงาน





แผนการปฏิบัติงานท่าความสะอาด ประจำเดือน กันยายน 2566

หน่วยงาน : The PARQ

ลำดับ	รายละเอียดการปฏิบัติงาน	1	2	3	4	5	6	7	8	9	10	11	12	13	14	15	16	17	18	19	20	21	22	23	24	25	26	27	28	29	30	หมายเหตุ
		จ	ศ	อ	จ	อ	พ	พ	ศ	อ	อ	จ	อ	พ	พ	ศ	อ	อ	จ	อ	พ	พ	ศ	อ	อ	อ	พ	พ	พ	ศ	อ	
	งานประจำได้ทำ																															
1	เก็บฝุ่น บดขยี้ก ไคตามที่สูง รวมทั้งป้ายเครื่องหมายต่างๆ ทำที่สามารถทำได้																															
2	ดูดฝุ่นเก็บฝุ่นตามฝาผนัง และมู่ลี่																															
3	ทำความสะอาดคนผู้ และชั้นวางของให้ทั่ว และจัดเก็บสิ่งของเข้าที่ให้เรียบร้อย																															
4	เช็ดทำความสะอาดโหลหรือขวดน้ำยาล้างมือ																															
5	เช็ดทำความสะอาดเฟอร์นิเจอร์หรือโต๊ะ																															
6	ทำความสะอาดขอบบันได และขอบหน้าต่าง																															
7	ดูดฝุ่นเฟอร์นิเจอร์ให้สะอาด																															
8	ดูดฝุ่นพื้นพรมให้ทั่ว รวมทั้งตามขอบมุมต่าง ๆ																															
9	เช็ดมือเก็บฝุ่น และมือพื้น ให้ทั่ว รวมทั้งขอบมุมต่าง ๆ																															
10	สเปรย์ไฟฆ่าเชื้อพื้นให้ทั่ว																															
11	ทำความสะอาดและขัดเงาวัสดุที่เป็นสเตนเลส																															
12	ทำความสะอาดกระจกหน้าต่าง และขอบกระจกภายในเท่าที่สามารถทำได้																															
13	ทำความสะอาดหน้าต่างกระจกชั้นล่าง และขอบทั้งภายในและภายนอก																															
14	ขัดล้างผนังกระจก และพื้นภายในห้องนี้ทั้งหมด																															
15	เก็บครบน้ำบริเวณทางวิ่งด้านหน้าอาคาร																															
16	ขัดล้างทางเดินรอบอาคาร																															
17	ทำความสะอาดภายในและภายนอกลิฟท์ให้ทั่ว																															
18	ล้าง และทำความสะอาดถังใส่ขยะ																															
19	ทำความสะอาดบันไดพื้นเสียงบี๊																															

☐ งานประจำได้ทำ

หมายเหตุ : แผนงานการอาจมีการเปลี่ยนแปลงตามความเหมาะสมของหน่วยงาน





แผนการปฏิบัติงานทำความสะอาด ประจำเดือน กันยายน 2566

หน่วยงาน : The PARQ

ลำดับ	รายละเอียดการปฏิบัติงาน	1	2	3	4	5	6	7	8	9	10	11	12	13	14	15	16	17	18	19	20	21	22	23	24	25	26	27	28	29	30	หมายเหตุ
		จ	ส	อา	จ	อ	พ	พฤ	ศ	ส	อา	จ	อ	พ	พฤ	ศ	ส	อา	จ	อ	พ	พฤ	ศ	ส	อา	จ	อ	พ	พฤ	ศ	ส	
	งานประจำ 1 เดือน																															
1	ทำความสะอาดกระจกหน้าต่าง และขอบกระจกภายในทั้งหมด																															
2	ทำความสะอาดกระจกหน้าต่าง และขอบภายนอกที่ทำความสะอาดได้																															
3	ดูดฝุ่นทำความสะอาดบันไดเลื่อน																															
4	ทำความสะอาดโต๊ะระบายน้ตามขอร์ดร.บ่อน้ำพุฝรั่งเศสQ Garden																															
5	ทำความสะอาดบ่อน้ำพุฝรั่งเศส																															
6	ทำความสะอาดบ่อน้ำพุสวนชั้น3																															
7	ทำความสะอาดจัดถังรอบอาคาร																															
8	ทำความสะอาดบันไดหนีไฟ																															
9	ทำความสะอาดห้องเครื่องหักกัน 3 West , 3 East																															
10	งานพ้นเงาเรือ																															
	งานประจำ 2 เดือน																															
1	ทำความสะอาดห้องเครื่อง AHU																															
	งานประจำ 3 เดือน																															
1	-																															
	งานประจำ 6 เดือน																															
1	-																															

งานประจำเดือน      งานประจำ 2 เดือน      งานประจำ 3 เดือน      งานประจำ 6 เดือน

หมายเหตุ : แผนงานอาจมีการเปลี่ยนแปลงตามความเหมาะสมของงาน





แผนการปฏิบัติงานทำความสะอาด ประจำเดือน ตุลาคม 2566

หน่วยงาน : The PARQ

คำทับ	รายละเอียดการปฏิบัติงาน	1	2	3	4	5	6	7	8	9	10	11	12	13	14	15	16	17	18	19	20	21	22	23	24	25	26	27	28	29	30	31	หมายเหตุ
		อา	จ	อ	พ	พ	ศ	ศ	อา	จ	อ	พ	พ	ศ	ศ	อา	จ	อ	พ	พ	ศ	ศ	อา	จ	อ	พ	พ	ศ	ศ	อา	จ	อ	
	งานประจำสัปดาห์																																
1	เก็บฝุ่น บัดแยกไปตามที่สูง รวมทั้งป้ายเครื่องหมายต่างๆ เท่าที่สามารถทำได้																																
2	ดูดฝุ่นเก็บฝุ่นตามฝาผนัง และมู่ลี่																																
3	ทำความสะอาดบันไดและรั้วของให้ทั่ว และจัดเก็บสิ่งของเข้าที่ให้มีเรียบร้อย																																
4	เช็ดทำความสะอาดโถที่ทั่วด้วยน้ำยาฆ่าเชื้อ																																
5	เช็ดทำความสะอาดเฟอร์นิเจอร์ด้วยน้ำยา																																
6	ทำความสะอาดขอบบัวล่าง และขอบต่างต่าง ๆ																																
7	ดูดฝุ่นเฟอร์นิเจอร์ให้สะอาด																																
8	ดูดฝุ่นพื้นพรมให้ทั่ว รวมทั้งตามขอบมุมต่าง ๆ																																
9	เช็มนิยเก็บฝุ่น และมือนิยพื้น ให้ทั่ว รวมทั้งขอบมุมต่าง ๆ																																
10	สปรอยน้ำ/ขัดเงาพื้นให้ทั่ว																																
11	ทำความสะอาดและขัดเงาวัสดุที่เป็นสเตนเลส																																
12	ทำความสะอาดกระจกหน้าต่าง และของกระจกลายในแต่ที่ที่สามารถทำได้																																
13	ทำความสะอาดหน้าต่างกระจกชั้นล่าง และขอบทั้งภายในและภายนอก																																
14	ขัดล้างผนังเซรามิค และพื้นภายในห้องน้ำทั้งหมด																																
15	เก็บคราบน้ำมันบริเวณทางวิ่งด้านหน้าอาคาร																																
16	ขัดล้างทางเดินรอบอาคาร																																
17	ทำความสะอาดภายในและภายนอกลิฟท์ให้ทั่ว																																
18	ล้าง และทำความสะอาดถังใส่ขยะ																																
19	ทำความสะอาดบันไดขึ้นลิฟท์																																

☐ งานประจำสัปดาห์

หมายเหตุ : แผนงานการปฏิบัติงานเปลี่ยนแปลงตามความเหมาะสมของหน่วยงาน





แผนการปฏิบัติงานทำความสะอาด ประจำเดือน ตุลาคม 2566

หน่วยงาน : The PARQ

ลำดับ	รายละเอียดการปฏิบัติงาน	1	2	3	4	5	6	7	8	9	10	11	12	13	14	15	16	17	18	19	20	21	22	23	24	25	26	27	28	29	30	31	หมายเหตุ
		อ	จ	อ	พ	พ	ศ	ส	อ	จ	อ	พ	พ	ศ	ส	อ	จ	อ	พ	พ	ศ	ส	อ	จ	อ	พ	พ	ศ	ส	อ	จ	อ	
	งานประจำ 1 เดือน																																
1	ทำความสะอาดกระจกหน้าต่าง และขอบกระจกภายในทั้งหมด																																
2	ทำความสะอาดกระจกหน้าต่าง และขอบภายนอกที่สามารถทำได้																																
3	ดูดฝุ่นทำความสะอาดบันไดเลื่อน																																
4	ทำความสะอาดท่อระบายน้ำลานจอดรถ บ่อน้ำพุฝรั่งเศส Q Garden																																
5	ทำความสะอาดบ่อน้ำพุฝรั่งเศส																																
6	ทำความสะอาดบ่อน้ำพุสวนชั้น 3																																
7	ทำความสะอาดหลังรอบอาคาร																																
8	ทำความสะอาดบันไดหนีไฟ																																
9	ทำความสะอาดห้องเครื่องหลักชั้น 3 West, 3 East																																
10	งานประจำวัน																																
	งานประจำ 2 เดือน																																
1	ขัดล้างทำความสะอาดบ่อน้ำสวนชั้น 3																																
2	ทำความสะอาดท่อแดง ท่อดำ และหัวสูงบริเวณลานจอดรถ(ความสูงไม่เกิน 3 เมตร)																																
	งานประจำ 3 เดือน																																
1	ขัดล้างทำความสะอาดพื้น																																
2	ขัดล้างทำความสะอาด และเคลือบเงาพื้นกระเบื้องยาง / หินขัด																																
3	ทำความสะอาดพรมด้วยวิธี โยน																																
4	ทำความสะอาดโคมไฟเฉพาะภายนอก																																
5	ทำความสะอาดช่องระบายอากาศเฉพาะภายนอก																																
6	ทำความสะอาดบริเวณที่สูง , ฝ้า , ผนัง และ ผนังรอบนอก-ในอาคารทั้งหมด (ความสูงไม่เกิน 3 เมตร)																																
	งานประจำ 6 เดือน																																
1	-																																

งานประจำเดือน      งานประจำ 2 เดือน      งานประจำ 3 เดือน      งานประจำ 6 เดือน

หมายเหตุ : แผนงานการดำเนินงานเปลี่ยนแปลงตามความเหมาะสมของงาน





แผนการปฏิบัติงานทำความสะอาด ประจำเดือน พฤศจิกายน 2566

หน่วยงาน : The PARQ

ลำดับ	รายละเอียดการปฏิบัติงาน																													หมายเหตุ	
		1	2	3	4	5	6	7	8	9	10	11	12	13	14	15	16	17	18	19	20	21	22	23	24	25	26	27	28		29
		พ	พ	ศ	ศ	อ	อ	พ	พ	ศ	ศ	อ	อ	พ	พ	ศ	ศ	อ	อ	พ	พ	อ	อ	พ	พ	ศ	อ	อ	พ	พ	
	งานประจำสัปดาห์																														
1	เก็บฝุ่น ปัดพรมที่โถงสูง รวมทั้งป้ายชื่อหน่วยงานต่างๆ เท่าที่สามารถทำได้																														
2	ดูดฝุ่นเก็บฝุ่นตามฝาผนัง และมู่ลี่																														
3	ทำความสะอาดตู้ และชั้นวางของให้ทั่ว และจัดเก็บสิ่งของเข้าที่ให้เรียบร้อย																														
4	เช็ดทำความสะอาดโทรศัพท์ด้วยน้ำยาฆ่าเชื้อ																														
5	เช็ดทำความสะอาดเฟอร์นิเจอร์ด้วยน้ำยา																														
6	ทำความสะอาดขอบบัวต่าง และขอบล่างต่าง ๆ																														
7	ดูดฝุ่นเฟอร์นิเจอร์ให้สะอาด																														
8	ดูดฝุ่นพรมให้ทั่ว รวมทั้งตามขอบมุมต่าง ๆ																														
9	เช็มนิยเก็บฝุ่น และม็อบพื้น ให้ทั่ว รวมทั้งขอบมุมต่าง ๆ																														
10	สปรอยฟุ้งแดงพื้นให้ทั่ว																														
11	ทำความสะอาดและขัดเงาวัสดุที่เป็นสเตนเลส																														
12	ทำความสะอาดกระจกหน้าต่าง และขอบกระจกภายในที่ที่สามารถทำได้																														
13	ทำความสะอาดหน้าต่างกระจกชั้นล่าง และขอบทั้งภายในและภายนอก																														
14	ขัดล้างผนังเซรามิก และพื้นภายในห้องน้ำทั้งหมด																														
15	เก็บเศษน้ำมันบริเวณทางวิ่งด้านหน้าอาคาร																														
16	ขัดล้างทางเดินรอบอาคาร																														
17	ทำความสะอาดภายในและภายนอกลิฟท์ให้ทั่ว																														
18	ล้าง และทำความสะอาดถังใส่ขยะ																														
19	ทำความสะอาดบันไดพื้นลิ้นบันได																														

มีตารางเก็บค่าปฏิบัติงานนี้ไว้ที่หน้า 2.2 มี &#x2D; &amp

☐ งานประจำสัปดาห์

หมายเหตุ : แผนงานการปฏิบัติงานนี้เป็นงานตามความเหมาะสมของหน่วยงาน





แผนการปฏิบัติงานทำความสะอาด ประจำเดือน พฤศจิกายน 2566

หน่วยงาน : The PARQ

ลำดับ	รายละเอียดการปฏิบัติงาน	1	2	3	4	5	6	7	8	9	10	11	12	13	14	15	16	17	18	19	20	21	22	23	24	25	26	27	28	29	30	หมายเหตุ
		พ	พฤ	ศ	ส	อ	จ	อ	พ	พฤ	ศ	ส	อ	จ	อ	พ	พฤ	ศ	ส	อ	จ	อ	พ	พฤ	ศ	ส	อ	จ	อ	พ	พฤ	
	งานประจำ 1 เดือน																															
1	ทำความสะอาดกระจกหน้าต่าง และขอบกระจกภายในทั้งหมด																															
2	ทำความสะอาดกระจกหน้าต่าง และขอบภายนอกที่สามารถทำได้																															
3	ดูดฝุ่นทำความสะอาดบันไดเลื่อน																															
4	ทำความสะอาดระบายน้ำทางจอดรถ,บ่อน้ำพุฝรั่งเศส,Q Garden																															
5	ทำความสะอาดบ่อน้ำพุฝรั่งเศส																															
6	ทำความสะอาดบ่อน้ำพุสวนชั้น3																															
7	ทำความสะอาดถังถังรับอาคาร																															
8	ทำความสะอาดบันไดหนีไฟ																															
9	ทำความสะอาดห้องเครื่องหลักชั้น 3 West , 3 East																															
10	งานพันผ้าเรือ																															
	งานประจำ 2 เดือน																															
1	ทำความสะอาดห้องเครื่อง AHU																															
1	-																															
	งานประจำ 6 เดือน																															
1	-																															

งานประจำเดือน      งานประจำ 2 เดือน      งานประจำ 3 เดือน      งานประจำ 6 เดือน

หมายเหตุ : แผนงานอาจมีการเปลี่ยนแปลงตามความเหมาะสมของงาน





แผนการปฏิบัติงานทำความสะอาด ประจำเดือน ธันวาคม 2566

หน่วยงาน : The PARQ

ลำดับ	รายละเอียดการปฏิบัติงาน	1	2	3	4	5	6	7	8	9	10	11	12	13	14	15	16	17	18	19	20	21	22	23	24	25	26	27	28	29	30	31	หมายเหตุ
		ส	ส	อ	จ	อ	พ	พ	ส	อ	อ	พ	พ	ส	อ	จ	อ	อ	จ	อ	พ	พ	ส	อ	จ	อ	พ	พ	ส	อ	ส	อ	
	งานประจำสัปดาห์																																
1	เก็บฝุ่น บัดหมาคาโตามสูง รวมทั้งป้ายเครื่องหมายต่างๆ เท่าที่สามารถทำได้																																
2	ดูดฝุ่นเก็บฝุ่นตามฝ่าหมื่น และบันได																																
3	ทำความสะอาดตู้และชั้นวางของให้ทั่ว และจัดเก็บสิ่งของจัดที่ให้มีเรียบร้อย																																
4	เช็ดทำความสะอาดโถรศศหัดด้วยน้ำยาฆ่าเชื้อ																																
5	เช็ดทำความสะอาดโถปอโรนเจอร์ด้วยน้ำยา																																
6	ทำความสะอาดขอบบัวล่าง และขอบล่างต่าง ๆ																																
7	ดูดฝุ่นเพอร์นิเจอร์ให้สะอาด																																
8	ดูดฝุ่นพื้นพรมให้ทั่ว รวมทั้งตามขอบมุมต่าง ๆ																																
9	เช็มนิยอนเก็บฝุ่น และมิยอนพื้น ให้ทั่ว รวมทั้งขอบมุมต่าง ๆ																																
10	สปรอยไฟฉีดผนังให้ทั่ว																																
11	ทำความสะอาดและขัดเงาวัสดุที่เป็นสเตนเลส																																
12	ทำความสะอาดกระจกหน้าต่าง และขอบกระจกภายในเท่าที่สามารถทำได้																																
13	ทำความสะอาดหน้าต่างกระจกชั้นล่าง และขอบทั้งภายในและภายนอก																																
14	ขัดล้างผนังเซรามิก และพื้นภายในห้องน้ำทั้งหมด																																
15	เก็บคราบน้ำมันบริเวณทางวิ่งด้านหน้าอาคาร																																
16	ขัดล้างทางเดินรอบอาคาร																																
17	ทำความสะอาดภายในและภายนอกลิฟท์ให้ทั่ว																																
18	ล้าง และทำความสะอาดถังใส่ขยะ																																
19	ทำความสะอาดบ่อเก็บน้ำฝน																																

☐ งานประจำสัปดาห์

หมายเหตุ : แผนงานการปฏิบัติงานเปลี่ยนแปลงตามความเหมาะสมของหน่วยงาน





แผนการปฏิบัติงานทำความสะอาด ประจำเดือน ธันวาคม 2566

หน่วยงาน : The PARQ

ลำดับ	รายละเอียดการปฏิบัติงาน	1	2	3	4	5	6	7	8	9	10	11	12	13	14	15	16	17	18	19	20	21	22	23	24	25	26	27	28	29	30	31	หมายเหตุ
		ศ	ส	อ	จ	อ	พ	พ	ศ	ส	อ	จ	อ	พ	พ	ศ	ส	อ	จ	อ	พ	พ	ศ	ส	อ	จ	อ	พ	พ	ศ	ส	อ	
	งานประจำ 1 เดือน																																
1	ทำความสะอาดกระจกหน้าต่าง และขอบกระจกภายในทั้งหมด																																
2	ทำความสะอาดกระจกหน้าต่าง และขอบนอกที่ทำความสะอาดได้																																
3	ผู้ดูแลทำความสะอาดบันไดเลื่อน																																
4	ทำความสะอาดท่อระบายน้ำลานจอดรถ บ่อน้ำพุฝรั่งเศส Q Garden																																
5	ทำความสะอาดบ่อน้ำพุฝรั่งเศส																																
6	ทำความสะอาดบ่อน้ำพุสวนจีน 3																																
7	ทำความสะอาดถังรอบอาคาร																																
8	ทำความสะอาดบันไดหนีไฟ																																
9	ทำความสะอาดห้องเครื่องหลักชั้น 3 West , 3 East																																
10	งานที่เหลือ																																
	งานประจำ 2 เดือน																																
1	ขัดล้างทำความสะอาดบ่อสวนชั้น 3																																
2	ทำความสะอาดรีดเดอร์ท่อตัน และส่วนสูงยางถอด (ความสูงไม่เกิน 3 เมตร)																																
	งานประจำ 3 เดือน																																
1	-																																
	งานประจำ 6 เดือน																																
1	ขัดล้างพื้นบริเวณลานจอดรถด้วยเครื่อง ตามความเหมาะสม																																

งานประจำเดือน      งานประจำ 2 เดือน      งานประจำ 3 เดือน      งานประจำ 6 เดือน

หมายเหตุ : แผนงานการปฏิบัติงานเปลี่ยนแปลงตามความเหมาะสมของหน่วยงาน



### 6.3 ตัวอย่างเอกสารแผนการปฏิบัติงานดูแลพื้นที่สีเขียว





แผนการปฏิบัติงาน

งานดูแลบำรุงรักษาสวนอาคาร (Landscaping)

ประจำเดือน กรกฎาคม 2566



ลำดับ	รายละเอียดงาน	วันเวลาปฏิบัติงาน																															หมายเหตุ
		1	2	3	4	5	6	7	8	9	10	11	12	13	14	15	16	17	18	19	20	21	22	23	24	25	26	27	28	29	30	31	
1	เก็บขยะใต้ต้นไม้รอบอาคาร	/	off	/	/	/	/	/	off	/	/	/	/	/	/	off	/	/	/	/	/	/	off	/	/	/	/	/	/	off	/		
2	กำจัดวัชพืช	/	off	/	/	/	/	/	off	/	/	/	/	/	/	off	/	/	/	/	/	/	off	/	/	/	/	/	/	off	/		
3	รดน้ำต้นไม้																																
	- รอบอาคาร	/	off	/	/	/	/	/	off	/	/	/	/	/	/	off	/	/	/	/	/	off	/	/	/	/	/	/	/	off	/		
	- Q Garden ชั้น 3	/	off	/	/	/	/	/	off	/	/	/	/	/	/	off	/	/	/	/	/	off	/	/	/	/	/	/	/	off	/		
4	ปลูกซ่อมต้นไม้ตามความเหมาะสม		off				/		off							off				/		off						/		off			
5	ตัดแต่งต้นไม้และไม้พุ่ม		off					/	off	/	/					off						off					/			off			
6	พรวนดิน, ใส่ปุ๋ยต้นไม้		off	/					off				/			off			/			off								off			
7	ฉีดยาฆ่าแมลง		off				/		off							off			/			off					/			off			

สัญลักษณ์ X

ยังไม่ได้ดำเนินการ

/

ดำเนินการแล้ว

off

วันหยุดงาน

ลงชื่อ.....

ลงชื่อ.....

ลงชื่อ.....

ลงชื่อ.....

(...../...../.....)  
ผู้ดำเนินการเจ้าหน้าที่ดูแลบำรุงรักษาสวน

(...../...../.....)  
ผู้ดำเนินการเจ้าหน้าที่ดูแลบำรุงรักษาสวน

(...../...../.....)

(...../...../.....)

ผู้ดูแลอาคาร

ผู้ช่วยผู้ดูแลอาคาร

ผู้ดูแลอาคาร





แผนการปฏิบัติงาน

งานดูแลบำรุงรักษาสวนอาคาร (Landscaping)

ประจำเดือน สิงหาคม 2566



ลำดับ	รายละเอียดงาน	วันเวลาปฏิบัติงาน																																
		1	2	3	4	5	6	7	8	9	10	11	12	13	14	15	16	17	18	19	20	21	22	23	24	25	26	27	28	29	30	31	หมายเหตุ	
1	เก็บขยะใต้ต้นไม้รอบอาคาร	/	/	/	/	/	off	/	/	/	/	/	off	off	/	/	/	/	/	/	off	/	/	/	/	/	/	off	/	/	/	/	/	
2	กำจัดวัชพืช	/	/	/	/	/	off	/	/	/	/	/	off	off	/	/	/	/	/	/	off	/	/	/	/	/	/	off	/	/	/	/	/	
3	รดน้ำต้นไม้																																	
	- รอบอาคาร	/	/	/	/	/	off	/	/	/	/	/	off	off	/	/	/	/	/	/	off	/	/	/	/	/	/	off	/	/	/	/	/	
	- Q Garden ชั้น 3	/	/	/	/	/	off	/	/	/	/	/	off	off	/	/	/	/	/	/	off	/	/	/	/	/	/	off	/	/	/	/	/	
4	ตรวจสอบไม้ค้ำยัน						off						off	off	/					/	off							off						
5	ปลูกซ่อมต้นไม้ตามความเหมาะสม						off		/				off	off	off				/	off	off	/	/	/	/	/		off						
6	ตัดแต่งต้นไม้และไม้พุ่ม			/			off				/		off	off	off		/				off		/				/	off	/					
7	พรวนดิน, ใส่ปุ๋ยต้นไม้					/	off						off	off	off						off							off						
8	ฉีดยาฆ่าแมลง						off						off	off	off		/				off				/			off						

สัญลักษณ์

X

ยังไม่ได้ดำเนินการ

/

ดำเนินการแล้ว

off

วันหยุดงาน

ลงชื่อ.....

(...../...../.....)

ผู้ดำเนินการเจ้าหน้าที่ดูแลบำรุงรักษาสวน

ลงชื่อ.....

(...../...../.....)

ผู้ดำเนินการเจ้าหน้าที่ดูแลบำรุงรักษาสวน

ลงชื่อ.....

(...../...../.....)

ผู้ช่วยผู้ดูแลอาคาร

ลงชื่อ.....

(...../...../.....)

ผู้ดูแลอาคาร





แผนการปฏิบัติงาน

งานดูแลบำรุงรักษาสวนอาคาร (Landscaping)

ประจำเดือน กันยายน 2566



ลำดับ	รายละเอียดงาน	วันเวลาปฏิบัติงาน																													หมายเหตุ
		1	2	3	4	5	6	7	8	9	10	11	12	13	14	15	16	17	18	19	20	21	22	23	24	25	26	27	28	29	30
1	เก็บขยะใต้ต้นไม้รอบอาคาร	/	/	off	/	/	/	/	/	/	off	/	/	/	/	/	/	off	/	/	/	/	/	/	off	/	/	/	/	/	
2	กำจัดวัชพืช			off						/	off							off						/	off						
3	รดน้ำต้นไม้																														
	- รอบอาคาร	/	/	off	/	/	/	/	/	/	off	/	/	/	/	/	/	off	/	/	/	/	/	/	off	/	/	/	/	/	
	- Q Garden ชั้น 3	/	/	off	/	/	/	/	/	/	off	/	/	/	/	/	/	off	/	/	/	/	/	/	off	/	/	/	/	/	
4	ตรวจสอบต้นไม้ตาย			off							off							off						/	off						
5	ปลูกซ่อมต้นไม้ตามความเหมาะสม			off							off							off			/				off	/	/	/	/	/	
6	ตัดแต่งต้นไม้และไม้พุ่ม			off					/		off							off			/				off						
7	พรวนดิน, ใส่ปุ๋ยต้นไม้			off							off						/	off							off						
8	ฉีดยาฆ่าแมลง			off							off							off						/	off						

สัญลักษณ์

X

ยังไม่ดำเนินการ

/

ดำเนินการแล้ว

off

วันหยุดงาน

ลงชื่อ.....

ลงชื่อ.....

ลงชื่อ.....

(...../...../.....)

(...../...../.....)

(...../...../.....)

ผู้ดำเนินการเจ้าหน้าที่ดูแลบำรุงรักษาสวน

ผู้ดำเนินการเจ้าหน้าที่ดูแลบำรุงรักษาสวน

ผู้ช่วยผู้ดูแลอาคาร

ผู้ดูแลอาคาร



#### 6.4 ตัวอย่างเอกสารการตรวจสอบและดูแลระบบบำบัดน้ำเสีย



BUILDING : THE PARQ

Ref No: JLL-PM-SN-009/01

## PREVENTIVE MAINTENANCE CHECKLIST FOR AIR SUPPLY

Rev. Date: 31/01/2015

EQUIPMENT NUMBER : AR-01

TYPE OF MAINTENANCE

M 2M Q H Y

LOCATION : EQUKLIZATION TANK

Rated : \_\_\_\_\_ kW, \_\_\_\_\_ A, \_\_\_\_\_ psi

NO.	TASK DESCRIPTION	PM Code	Measurement	Status (N/AB/F)	Remarks
1	Check main circuit breaker status/ ตรวจสอบสถานะของ main breaker	M	-	F	
2	Check selector switch status & replace indicating lamps (if required) of the control panel/ ตรวจสอบสถานะของ selector switch และเปลี่ยนหลอดไฟแสดงสถานะ (ถ้าจำเป็น) ของตู้ควบคุม	M	-	F	
3	Check & clean the suction air filter or silencer/ ตรวจสอบสภาพและทำความสะอาดที่กรองอากาศ	M	-	F	

Turn the selector switch to "MANUAL" &amp; start/ ปรับ selector switch มาที่ตำแหน่ง "MANUAL" และเดินเครื่อง

4	Measure the phase to phase voltage/ ตรวจสอบแรงดันไฟฟ้าระหว่างเฟส RS, ST, RT (V)	M	RS ST RT	F	
5	Measure the current/ ตรวจสอบกระแสไฟฟ้าของเฟส R, S, T (A)	M	R S T	F	

For air blower/ สำหรับเครื่องเป่าอากาศที่ติดตั้งอยู่เหนือบำบัด

6	Check abnormal noise & vibration/ ตรวจสอบเสียงหรือการสั่นสะเทือนที่ผิดปกติขณะเดินเครื่อง	M	-	F	
7	Check oil leakage/ ตรวจสอบหาการรั่วของน้ำมันเครื่อง	M	-	F	
8	Record the discharge pressure/ บันทึกค่าความดันด้านออก	M	_____ psig	F	

Preventive Maintenance : Turn "OFF" the air supply &amp; breaker/ เริ่มซ่อมบำรุง : ปิดเครื่องเป่าอากาศ และปิดสวิตช์เบรกเกอร์

9	Check corrosion on any parts of equipments & piping/ ตรวจสอบหาสนิมที่อุปกรณ์ และท่ออากาศ	M	-	F	
10	Check & tighten the bolts & nuts, power cables & control wiring terminals connection/ ตรวจสอบและขันจุดต่อต่างๆ ทั้งวงจรไฟฟ้ากำลัง และวงจรควบคุม	H	-		
11	Replace the lubricating oil/ เปลี่ยนน้ำมันเครื่อง	Y	-		
12	Check corrosion on air supply, support, bracket & repaint (if required)/ ตรวจสอบคราบสนิมที่ตัวเครื่อง ฐานเครื่อง อุปกรณ์ประกอบอื่นๆ และขัดทาสีกันสนิม (ถ้าจำเป็น)	Y	-		
13	Check & tighten bolts & nuts of guide rail, support, bracket & blower/ ตรวจสอบสภาพและขันน็อตยึดต่างๆ ของรางเลื่อน, ฐานยึด และเครื่องเป่าอากาศ	Y	-		

For air blower/ สำหรับเครื่องเป่าอากาศที่ติดตั้งอยู่เหนือบำบัด

14	Check lubricating oil condition/ ตรวจสอบสภาพน้ำมันเครื่องจาก Sight Glass	M	-	F	
15	Check butterfly valve opening position/ ตรวจสอบตำแหน่งการเปิดวาล์วสวิตช์	M	-	F	
16	Check belt tension/ ตรวจสอบความตึงสายพาน	M	-	F	
17	Grease the bearing/ อัดจารบีให้กับลูกปืนของเครื่องเป่าอากาศ	2M	-		
18	Change & tighten belt/ เปลี่ยนสายพาน และปรับตั้งความตึง	Y	-		
19	Check pulley condition/ ตรวจสอบการสึกหรอของพูลเลย์มอเตอร์ และพัดลม	Y	-		

After Preventive Maintenance : Turn "ON" the breaker, turn the selector switch to "Manual" &amp; start the pump/ หลังซ่อมบำรุง : เปิดสวิตช์เบรกเกอร์ ปรับ selector switch มาที่ตำแหน่ง "Manual" และเดินเครื่องสูบน้ำ

20	Measure the current/ ตรวจสอบกระแสไฟฟ้าของเฟส R, S, T (A)	Y	R S T		
21	Check abnormal noise & vibration/ ตรวจสอบเสียงหรือการสั่นสะเทือนที่ผิดปกติขณะเดินเครื่อง	Y	-		
22	Clean area around the air supply/ ทำความสะอาดบริเวณโดยรอบ	Y	-		

Turn the selector switch to "AUTO"/ ปรับ selector switch มาที่ตำแหน่ง "AUTO"

Comment :

\* ปิดน้ำ

Note: 1.) Ensure to disconnect power before touching any electrical parts/ ตรวจสอบให้แน่ใจว่าไม่มีกระแสไฟฟ้าก่อนสัมผัสอุปกรณ์ไฟฟ้า

2.) Ensure to show warning signage at control panel/ ตรวจสอบให้แน่ใจว่ามีการติดป้ายแจ้ง "อยู่ระหว่างการบำรุงรักษา" ที่ตู้ควบคุมอุปกรณ์ไฟฟ้า

; F = Fail

Verified by

Approved

Signature

Signature

Date :

Date :



BUILDING : THE PARQ

Ref No: JLL-PM-SN-020/00

## PREVENTIVE MAINTENANCE CHECKLIST FOR SEWAGE PUMP

Rev. Date: 8/5/2015

EQUIPMENT NUMBER : SWP-1

TYPE OF MAINTENANCE

M 2M Q H Y

LOCATION : SEWAGE PUMP PIT B2 FLOOR

Rated : 3.7 kW, 7.5 A

NO.	TASK DESCRIPTION	PM Code	Measurement	Status (N/AB/F)	Remarks
1	Check main circuit breaker status/ ตรวจสอบสถานะของ main breaker	M	-	N	
2	Check selector switch status & replace indicating lamps (if required) of the control panel/ ตรวจสอบสถานะของ selector switch และเปลี่ยนหลอดไฟแสดงสถานะ (ถ้าจำเป็น) ของตู้ควบคุม	M	-	N	Selector Switch ต้องอยู่ที่ตำแหน่ง "AUTO"
3	Functional test the level switch control/ ทดสอบการทำงานของระบบลุ่มลอย	Q	-		
4	Test the high water level alarm & buzzer/ ทดสอบสัญญาณเตือนระดับน้ำเต็มบ่อ	Q	-		

Turn the selector switch to "Manual" &amp; start the pump/ ปรับ selector switch มาที่ตำแหน่ง "Manual" และเดินเครื่องสูบน้ำ

5	Check abnormal noise & vibration/ ตรวจสอบเสียงหรือการสั่นสะเทือนที่ผิดปกติขณะเดินเครื่อง	M	-	N	
6	Check water leakage at discharged pipe, valves & accessories/ ตรวจสอบหาน้ำรั่วที่ท่อต่าง ๆ วาล์ว และอุปกรณ์ประกอบท่อ	M	-	N	
7	Measure the phase to phase voltage/ ตรวจสอบแรงดันไฟฟ้าระหว่างเฟส RS, ST, RT (V)	M	RS ST RT 400 400 400		
8	Measure the current/ ตรวจสอบกระแสไฟฟ้าของเฟส R, S, T (A)	M	R S T 5.8 6.1 6.9		

Preventive Maintenance : Turn "OFF" the pump &amp; main breaker/ เริ่มซ่อมบำรุง : ปิดเครื่องสูบน้ำ และปิดสวิตช์เบรกเกอร์

9	Check & tighten the bolts & nuts, power cables & control wiring terminals connection/ ตรวจสอบและขันจุดต่อต่างๆ ทั้งวงจรไฟฟ้ากำลัง และวงจรควบคุม	H	-		
10	Replace the lubricating oil/ เปลี่ยนน้ำมันเครื่อง	Y	-		
11	Check corrosion on the pump, support, bracket & repaint (if required)/ ตรวจสอบคราบสนิมที่เรือนเครื่องสูบน้ำ ฐานเครื่อง อุปกรณ์ประกอบอื่นๆ และขัดทาสีกันสนิม (ถ้าจำเป็น)	Y	-		
12	Check the pump impeller condition/ ตรวจสอบสภาพใบพัด	Y	-		
13	Check & tighten the bolts & nuts of the pump installation/ ตรวจสอบสภาพ และขันน็อตต่างๆ ของเครื่องสูบน้ำ	Y	-		

For centrifugal pump/ สำหรับเครื่องสูบน้ำแบบหอยโข่ง (ที่ติดตั้งอยู่นอกบ่อสูบน้ำ)

14	Check belt tension (if any)/ ตรวจสอบความตึงสายพาน (ถ้ามี)	M	-		
15	Grease the motor bearing & pump bearing/ ใช้น้ำมันหล่อลื่นของมอเตอร์ และเครื่องสูบน้ำ	Q	-		
16	Check the coupling alignment (direct drive)/ ตรวจสอบการเยื้องศูนย์ของคัปปลิง (สำหรับเครื่องสูบน้ำแบบขับเคลื่อนตรง)	H	-		
17	Change & tighten belt (if any)/ เปลี่ยนสายพานและปรับความตึง (ถ้ามี)	Y	-		

After Preventive Maintenance : Turn "ON" the breaker, turn the selector switch to "Manual" &amp; start the pump/ หลังซ่อมบำรุง : เปิดสวิตช์เบรกเกอร์ ปรับ selector switch มาที่ตำแหน่ง "Manual" และเดินเครื่องสูบน้ำ

18	Measure the current/ ตรวจสอบกระแสไฟฟ้าของเฟส R, S, T (A)	Y	R S T		
19	Check abnormal noise & vibration/ ตรวจสอบเสียงหรือการสั่นสะเทือนที่ผิดปกติขณะเดินเครื่อง	Y	-		
20	Check the pump mounting plate for water leakage/ ตรวจสอบหาน้ำรั่วที่หน้าแปลนต่างๆ (ขณะเครื่องสูบน้ำทำงาน)	Y	-		
21	Clean area around the sump pit/ ทำความสะอาดบริเวณโดยรอบ	Y	-		

Turn the selector switch to "AUTO"/ ปรับ selector switch มาที่ตำแหน่ง "AUTO"

Comment :

Note: 1.) N = Normal ; AB = Abnormal ; F = Fail

2.) Ensure to show warning signage at control panel/ ตรวจสอบให้มั่นใจว่ามีการติดป้ายแจ้ง "อยู่ระหว่างการบำรุงรักษา" ที่ตู้ควบคุมอุปกรณ์ไฟฟ้า

3.) N = Normal ; AB = Abnormal ; F = Fail

Verified by :	Approved
Signature :	Signature
Date :	Date :



## 6.5 รายงานการสุบตะกอน





**KASEMSUBSIRI CO., LTD.**

**GREASE TRAP TANK OF  
KASEMSUBSIRI CO., LTD., BANGKOK  
DEC 2023**

## **REPORT**

<b>A</b>	<b>12/12/2023</b>	<b>NM</b>	<b>Issue for Approval</b>	<b>WK</b>	<b>TS</b>	<b>AGLOW</b>
<b>REV</b>	<b>DATE</b>	<b>BY</b>	<b>DESCRIPTION</b>	<b>CHECK</b>	<b>APPR</b>	<b>COMPANY</b>
TOTAL OR PARTIAL REPRODUCTION AND/OR UTILIZATION OF THIS DOCUMENT ARE FORBIDDEN WITHOUT PRIOR WRITTEN AUTHORIZATION OF THE OWNER						
		<b>AGLOW (THAILAND) CO., LTD.</b> 59/5 Moo 6 Tumbon Thup Luang, Muang Nakhon Pathom, Nakhon Pathom 73000 Tel. 095-9361549, E-Mail: aglowtech@gmail.com				
<b>DOCUMENT NO.</b>			<b>OWNER DOCUMENT NO.</b>		<b>REV</b>	<b>STATUS</b>
<b>AGCS-RP-CWWT-66032</b>					<b>A</b>	





**AGLOW (THAILAND) CO., LTD.**  
59/5 Moo 6 Tumbon Thup Luang, Muang Nakhon Pathom,  
Nakhon Pathom 73000  
Tel. 034-310665 , 095-9361549 E-mail: aglowtech@gmail.com



International Standard :  
ISO-9001 : 2015

# **KASEMSUBSIRI CO., LTD.**

## **PROJECT : SUCTION**

<b>1. Cleaning Grease Trap Tank</b>	<b>3</b>
<b>2. Cleaning Sludge Tank</b>	<b>8</b>
<b>3. Emergency Plan</b>	<b>14</b>

**Working Day: 9/12/2023**





**AGLOW (THAILAND) CO., LTD.**

59/5 Moo 6 Tumbon Thup Luang, Muang Nakhon Pathom,  
Nakhon Pathom 73000

Tel. 034-310665 , 095-9361549 E-mail: aglowtech@gmail.com



International Standard :  
ISO-9001 : 2015

# **Cleaning Grease Trap Tank**





**AGLOW (THAILAND) CO., LTD.**  
59/5 Moo 6 Tumbon Thup Luang, Muang Nakhon Pathom,  
Nakhon Pathom 73000  
Tel. 034-310665 , 095-9361549 E-mail: aglowtech@gmail.com



International Standard :  
ISO-9001 : 2015

## Work Area







**AGLOW (THAILAND) CO., LTD.**  
59/5 Moo 6 Tumbon Thup Luang, Muang Nakhon Pathom,  
Nakhon Pathom 73000  
Tel. 034-310665 , 095-9361549 E-mail: aglowtech@gmail.com



International Standard :  
ISO-9001 : 2015

## Before Suction







**AGLOW (THAILAND) CO., LTD.**  
59/5 Moo 6 Tumbon Thup Luang, Muang Nakhon Pathom,  
Nakhon Pathom 73000  
Tel. 034-310665 , 095-9361549 E-mail: aglowtech@gmail.com



International Standard :  
ISO-9001 : 2015

## Suction







**AGLOW (THAILAND) CO., LTD.**  
59/5 Moo 6 Tumbon Thup Luang, Muang Nakhon Pathom,  
Nakhon Pathom 73000  
Tel. 034-310665 , 095-9361549 E-mail: aglowtech@gmail.com



International Standard :  
ISO-9001 : 2015

## After Suction







**AGLOW (THAILAND) CO., LTD.**

59/5 Moo 6 Tumbon Thup Luang, Muang Nakhon Pathom,  
Nakhon Pathom 73000

Tel. 034-310665 , 095-9361549 E-mail: aglowtech@gmail.com



International Standard :  
ISO-9001 : 2015

# Cleaning Sludge Tank





**AGLOW (THAILAND) CO., LTD.**  
59/5 Moo 6 Tumbon Thup Luang, Muang Nakhon Pathom,  
Nakhon Pathom 73000  
Tel. 034-310665 , 095-9361549 E-mail: aglowtech@gmail.com



International Standard :  
ISO-9001 : 2015

## Suction







**AGLOW (THAILAND) CO., LTD.**  
59/5 Moo 6 Tumbon Thup Luang, Muang Nakhon Pathom,  
Nakhon Pathom 73000  
Tel. 034-310665 , 095-9361549 E-mail: aglowtech@gmail.com



International Standard :  
ISO-9001 : 2015

## After Suction





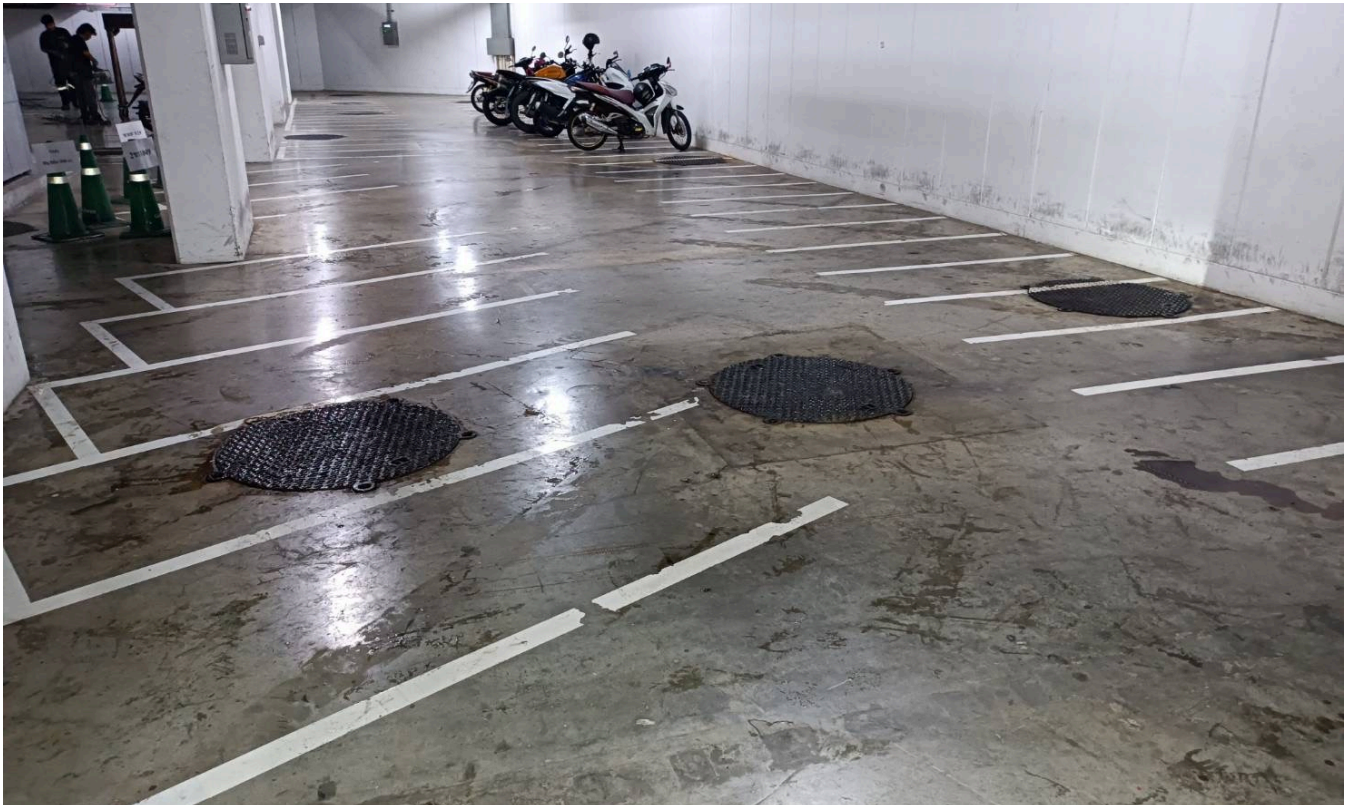


**AGLOW (THAILAND) CO., LTD.**  
59/5 Moo 6 Tumbon Thup Luang, Muang Nakhon Pathom,  
Nakhon Pathom 73000  
Tel. 034-310665 , 095-9361549 E-mail: aglowtech@gmail.com



Internation Standard :  
ISO-9001 : 2015

## Cleaning Work Area





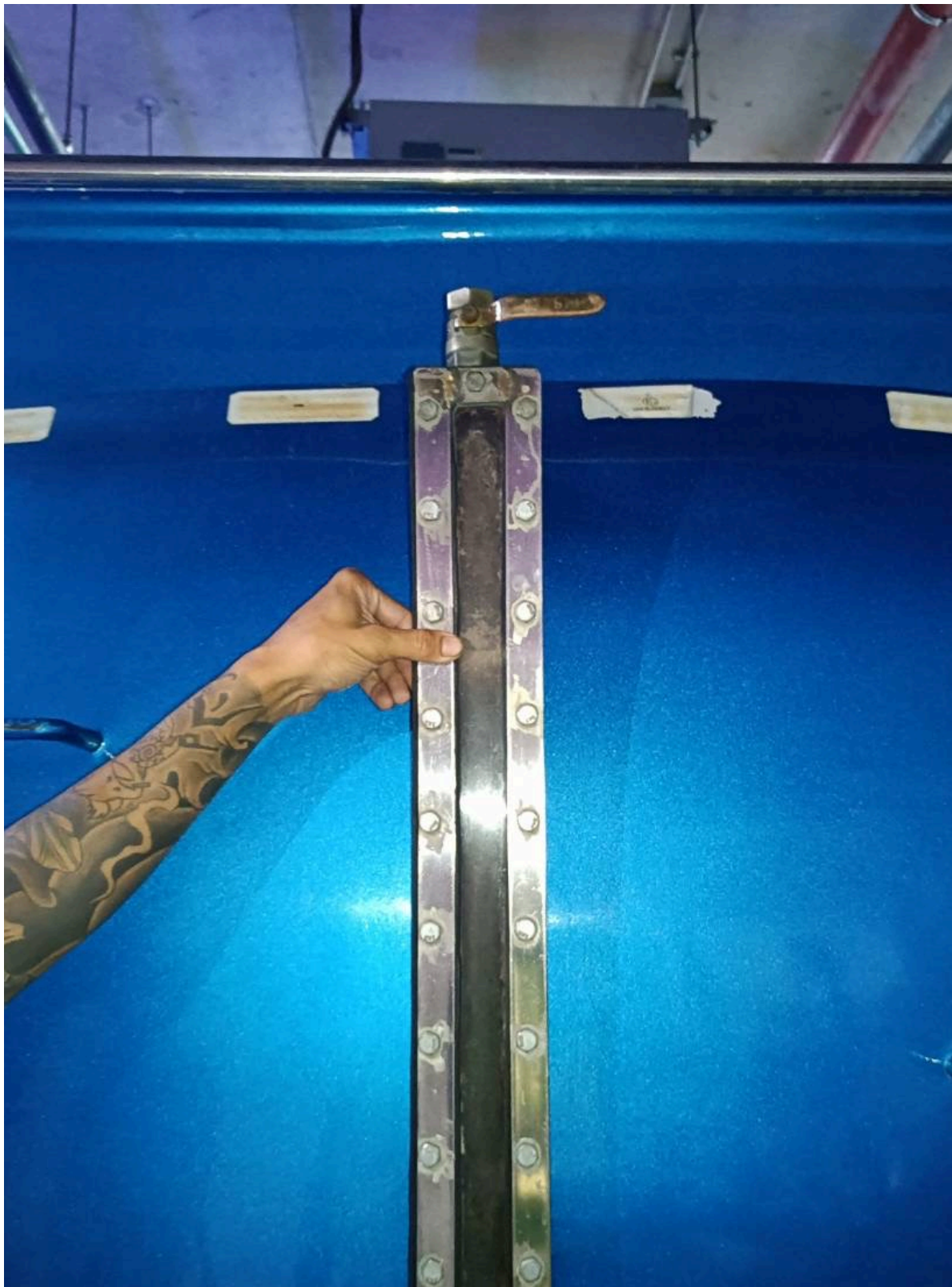


**AGLOW (THAILAND) CO., LTD.**  
59/5 Moo 6 Tumbon Thup Luang, Muang Nakhon Pathom,  
Nakhon Pathom 73000  
Tel. 034-310665 , 095-9361549 E-mail: aglowtech@gmail.com



International Standard :  
ISO-9001 : 2015

## Suction 10Q







**AGLOW (THAILAND) CO., LTD.**  
59/5 Moo 6 Tumbon Thup Luang, Muang Nakhon Pathom,  
Nakhon Pathom 73000  
Tel. 034-310665 , 095-9361549 E-mail: aglowtech@gmail.com



International Standard :  
ISO-9001 : 2015

## Suction 10Q



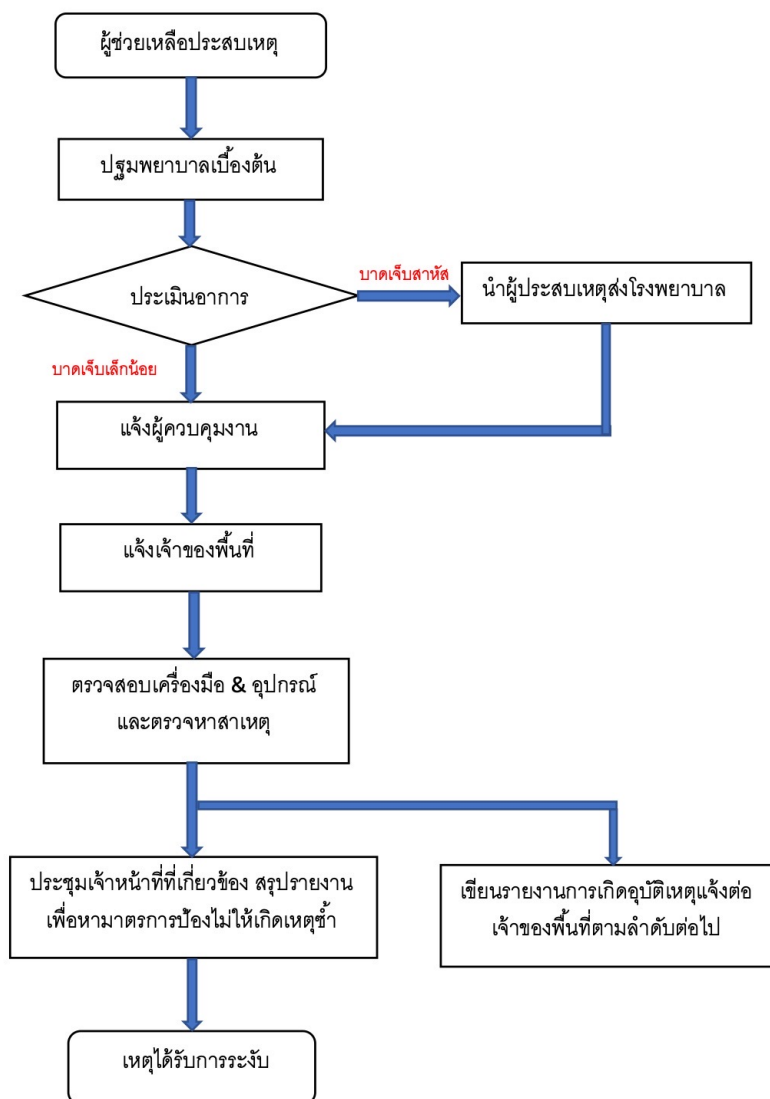




## Emergency Plan

แผนการระงับเหตุฉุกเฉินจากการปฏิบัติงาน

บริษัท อะโกลว (ประเทศไทย) จำกัด





## **6.6 ตัวอย่างเอกสารการตรวจสอบระบบประปา**



BUILDING : THE PARQ

## PREVENTIVE MAINTENANCE CHECKLIST FOR TRANSFER PUMP

Ref No: JLL-PM-SN-001/01

Rev. Date: 31/01/2015

EQUIPMENT NUMBER : TP-2

TYPE OF MAINTENANCE

M 2M Q H Y

LOCATION : PUMP ROOM B2 FLOOR

Rated : 22 kW, 38 A, psi

NO.	TASK DESCRIPTION	PM Code	Measurement	Status (N/AB/F)	Remarks
1	Check & clean the equipment/ ตรวจสอบสภาพทั่วไปและทำความสะอาด	M	-	N	
2	Check selector switch status & replace indicating lamps (if required) of the control panel/ ตรวจสอบสถานะของ selector switch และเปลี่ยนหลอดไฟแสดงสถานะ (ถ้าจำเป็น) ของตู้ควบคุม	M	-	N	
3	Check abnormal noise & vibration/ ตรวจสอบเสียงหรือการสั่นสะเทือนที่ผิดปกติขณะเดินเครื่อง	M	-	N	
4	Check water leakage/ ตรวจสอบหาการรั่วซึมของน้ำ	M	-	N	
5	Measure the phase to phase voltages/ ตรวจสอบแรงดันไฟฟ้าระหว่างเฟส RS, ST, RT (V)	M	RS ST RT 404 404 404		
6	Measure the current/ ตรวจสอบกระแสไฟฟ้าของเฟส R, S, T (A)	M	R S T 36 33 35		
7	Check pressure gauge condition & record/ ตรวจสอบสภาพและบันทึกค่าของเกจวัดความดัน (psig)	M	Water In Water Out 0 150		
8	Check corrosion on the pump, support, bracket & repaint (if required)/ ตรวจสอบคราบสนิมที่เรือนเครื่องสูบลู่วางเครื่อง อุปกรณ์ประกอบอื่นๆ และขัดทาสีกันสนิม (ถ้าจำเป็น)	H	-		
9	Grease the motor bearing & pump bearing/ อัดจารบีให้กับลูกปืนของมอเตอร์ และเครื่องสูบน้ำ	H	-		

Turn "ON" the standby pump before carry out the pump maintenance/ เปิดเครื่องสูบน้ำสำรอง (Standby) ก่อนเริ่มซ่อมบำรุง

Turn "OFF" the selector switch &amp; breaker/ ปรับ selector switch ของเครื่องสูบน้ำที่ต้องการซ่อมบำรุงมาที่ตำแหน่ง "ปิด" และปิดสวิตช์เบรกเกอร์

10	Check & exercise the valves for fully Open & Close position/ ตรวจสอบ และขยับก้านวาล์วไปในตำแหน่งเปิดสุด และปิดสุด	M	-	N	
11	Check & tighten the bolts & nuts, power cables & control wiring terminals connection/ ตรวจสอบและขันจุดต่อต่างๆ ทั้งวงจรไฟฟ้ากำลัง และวงจรควบคุม	H	-		
12	Check the coupling alignment/ ตรวจสอบการเยื้องศูนย์ของคัปปลิง	H	-		
13	Check & clean the fan motor louver/ ตรวจสอบสภาพ และทำความสะอาดตะแกรงระบายอากาศของมอเตอร์	H	-		
14	Check & tighten the bolts & nuts of the pump installation/ ตรวจสอบสภาพ และขันน็อตต่างๆ ของเครื่องสูบน้ำ	Y	-		
15	Check & clean the strainer/ ตรวจสอบ และถอดล้างทำความสะอาดสเตรนเนอร์	Y	-		
16	Check the coupling rubber seal for wear & tear/ ตรวจสอบสภาพการสึกหรอ หรือฉีกขาดของยางที่คัปปลิง	Y	-		

Turn "ON" the breaker, turn the selector switch to "MANUAL" &amp; start the pump/

เปิดสวิตช์เบรกเกอร์ ปรับ selector switch มาที่ตำแหน่ง "MANUAL" และเดินเครื่องสูบน้ำ

Check pump performance after preventive maintenance/ ตรวจสอบประสิทธิภาพของเครื่องสูบน้ำ

17	Check water leakage/ ตรวจสอบหาการรั่วซึมของน้ำ	Y	-		
18	Check pressure gauge condition & record/ ตรวจสอบสภาพและบันทึกค่าของเกจวัดความดัน (psig)	Y	Water In Water Out		

Turn "OFF" the pump/ ปิดเครื่องสูบน้ำ

19	Check the control valve operation & clean the control valve / ตรวจสอบการทำงาน และทำความสะอาดวาล์วควบคุม	M	-	N	
----	---	---	---	---	--

Turn the selector switch to "AUTO"/ ปรับ selector switch มาที่ตำแหน่ง "AUTO"

Comment :

- Note:** 1.) Ensure to disconnect power before touching any electrical parts/ ตรวจสอบให้แน่ใจว่าไม่มีกระแสไฟฟ้าก่อนสัมผัสอุปกรณ์ไฟฟ้า
- 2.) Ensure to show warning signage at control panel/ ตรวจสอบให้แน่ใจว่ามีการติดป้ายแจ้ง"อยู่ระหว่างการบำรุงรักษา"ที่ตู้ควบคุมอุปกรณ์ไฟฟ้า

al ; F = Fail

Verified by :

Approved by

Signature :

Signature :

Date :

Date :



BUILDING : THE PARQ

## PREVENTIVE MAINTENANCE CHECKLIST FOR TRANSFER PUMP

Ref No: JLL-PM-SN-001/01

Rev. Date: 31/01/2015

EQUIPMENT NUMBER : TP-3

TYPE OF MAINTENANCE

LOCATION : PUMP ROOM B2 FLOOR

Rated : 22 kW, 38 A, psi

NO.	TASK DESCRIPTION	PM Code	Measurement	Status (N/AB/F)	Remarks
1	Check & clean the equipment/ ตรวจสอบสภาพทั่วไปและทำความสะอาด	M	-	N	
2	Check selector switch status & replace indicating lamps (if required) of the control panel/ ตรวจสอบสถานะของ selector switch และเปลี่ยนหลอดไฟแสดงสถานะ (ถ้าจำเป็น) ของตู้ควบคุม	M	-	N	
3	Check abnormal noise & vibration/ ตรวจสอบเสียงหรือการสั่นสะเทือนที่ผิดปกติขณะเดินเครื่อง	M	-	N	
4	Check water leakage/ ตรวจสอบหาการรั่วซึมของน้ำ	M	-	N	
5	Measure the phase to phase voltages/ ตรวจวัดแรงดันไฟฟ้าระหว่างเฟส RS, ST, RT (V)	M	RS ST RT 404 404 405		
6	Measure the current/ ตรวจวัดกระแสไฟฟ้าของเฟส R, S, T (A)	M	R S T 35 36 35		
7	Check pressure gauge condition & record/ ตรวจสอบสภาพและบันทึกค่าของเกจวัดความดัน (psig)	M	Water In Water Out 0 140		
8	Check corrosion on the pump, support, bracket & repaint (if required)/ ตรวจสอบคราบสนิมที่เรือนเครื่องสูบลู่วานเครื่อง อุปกรณ์ประกอบอื่นๆ และขัดทาสีกันสนิม (ถ้าจำเป็น)	H	-		
9	Grease the motor bearing & pump bearing/ อัดจารบีให้กับลูกปืนของมอเตอร์ และเครื่องสูบน้ำ	H	-		

Turn "ON" the standby pump before carry out the pump maintenance/ เปิดเครื่องสูบน้ำสำรอง (Standby) ก่อนเริ่มซ่อมบำรุง

Turn "OFF" the selector switch &amp; breaker/ ปรับ selector switch ของเครื่องสูบน้ำที่ต้องการซ่อมบำรุงมาที่ตำแหน่ง "ปิด" และปิดสวิตช์เบรกเกอร์

10	Check & exercise the valves for fully Open & Close position/ ตรวจสอบ และขยับก้านวาล์วไปในตำแหน่งเปิดสุด และปิดสุด	M	-	N	
11	Check & tighten the bolts & nuts, power cables & control wiring terminals connection/ ตรวจสอบและขันจุดต่อต่างๆ ทั้งวงจรไฟฟ้ากำลัง และวงจรควบคุม	H	-		
12	Check the coupling alignment/ ตรวจสอบการเยื้องศูนย์ของคัปปลิง	H	-		
13	Check & clean the fan motor louver/ ตรวจสอบสภาพ และทำความสะอาดตะแกรงระบายอากาศของมอเตอร์	H	-		
14	Check & tighten the bolts & nuts of the pump installation/ ตรวจสอบสภาพ และขันน็อตต่างๆ ของเครื่องสูบน้ำ	Y	-		
15	Check & clean the strainer/ ตรวจสอบ และถอดล้างทำความสะอาดสเตรนเนอร์	Y	-		
16	Check the coupling rubber seal for wear & tear/ ตรวจสอบสภาพการสึกหรอ หรือฉีกขาดของยางที่คัปปลิง	Y	-		

Turn "ON" the breaker, turn the selector switch to "MANUAL" &amp; start the pump/

เปิดสวิตช์เบรกเกอร์ ปรับ selector switch มาที่ตำแหน่ง "MANUAL" และเดินเครื่องสูบน้ำ

Check pump performance after preventive maintenance/ ตรวจสอบประสิทธิภาพของเครื่องสูบน้ำ

17	Check water leakage/ ตรวจสอบหาการรั่วซึมของน้ำ	Y	-		
18	Check pressure gauge condition & record/ ตรวจสอบสภาพและบันทึกค่าของเกจวัดความดัน (psig)	Y	Water In Water Out		

Turn "OFF" the pump/ ปิดเครื่องสูบน้ำ

19	Check the control valve operation & clean the control valve / ตรวจสอบการทำงาน และทำความสะอาดวาล์วควบคุม	M	-	N	
----	---	---	---	---	--

Turn the selector switch to "AUTO"/ ปรับ selector switch มาที่ตำแหน่ง "AUTO"

Comment :

Note: 1.) Ensure to disconnect power before touching any electrical parts/ ตรวจสอบให้แน่ใจว่าไม่มีกระแสไฟฟ้าก่อนสัมผัสอุปกรณ์ไฟฟ้า

2.) Ensure to show warning signage at control panel/ ตรวจสอบให้แน่ใจว่ามีการติดป้ายแจ้ง "อยู่ระหว่างการบำรุงรักษา" ที่ตู้ควบคุมอุปกรณ์ไฟฟ้า

3.) N = Normal ; AB = Abnormal ; F = Fail

PM

Verified by :

Approved by :

Sig

Signature :

Signature :

Date

Date :

Date :



BUILDING : THE PARQ

## PREVENTIVE MAINTENANCE CHECKLIST FOR TRANSFER PUMP

Ref No: JLL-PM-SN-001/01

EQUIPMENT NUMBER : TP-5

Rev. Date: 31/01/2015

LOCATION : PUMP ROOM B2 FLOOR

TYPE OF MAINTENANCE

M 2M Q H Y

Rated : 22 kW, 38 A, psi

NO.	TASK DESCRIPTION	PM Code	Measurement	Status (N/AB/F)	Remarks
1	Check & clean the equipment/ ตรวจสอบสภาพทั่วไปและทำความสะอาด	M	-	N	
2	Check selector switch status & replace indicating lamps (if required) of the control panel/ ตรวจสอบสถานะของ selector switch และเปลี่ยนหลอดไฟแสดงสถานะ (ถ้าจำเป็น) ของตู้ควบคุม	M	-	N	
3	Check abnormal noise & vibration/ ตรวจสอบเสียงหรือการสั่นสะเทือนที่ผิดปกติขณะเดินเครื่อง	M	-	N	
4	Check water leakage/ ตรวจสอบหาการรั่วซึมของน้ำ	M	-	N	
5	Measure the phase to phase voltages/ ตรวจสอบแรงดันไฟฟ้าระหว่างเฟส RS, ST, RT (V)	M	RS ST RT 404 404 404		
6	Measure the current/ ตรวจสอบวัดกระแสไฟฟ้าของเฟส R, S, T (A)	M	R S T 35 34 35		
7	Check pressure gauge condition & record/ ตรวจสอบสภาพและบันทึกค่าของเกจวัดความดัน (psig)	M	Water In Water Out 0 110		
8	Check corrosion on the pump, support, bracket & repaint (if required)/ ตรวจสอบคราบสนิมที่เรือนเครื่องสูบล้อ อุปกรณ์ประกอบอื่นๆ และขัดทาสีกันสนิม (ถ้าจำเป็น)	H	-		
9	Grease the motor bearing & pump bearing/ ให้อุดจารบีให้กับลูกปืนของมอเตอร์ และเครื่องสูบน้ำ	H	-		

Turn "ON" the standby pump before carry out the pump maintenance/ เปิดเครื่องสูบน้ำสำรอง (Standby) ก่อนเริ่มซ่อมบำรุง

Turn "OFF" the selector switch &amp; breaker/ ปรับ selector switch ของเครื่องสูบน้ำที่ต้องการซ่อมบำรุงมาที่ตำแหน่ง "ปิด" และปิดสวิตช์เบรกเกอร์

10	Check & exercise the valves for fully Open & Close position/ ตรวจสอบ และขยับก้านวาล์วไปในตำแหน่งเปิดสุด และปิดสุด	M	-	N	
11	Check & tighten the bolts & nuts, power cables & control wiring terminals connection/ ตรวจสอบและขันจุดต่อต่างๆ ทั้งวงจรไฟฟ้ากำลัง และวงจรควบคุม	H	-		
12	Check the coupling alignment/ ตรวจสอบการเยื้องศูนย์ของคัปปลิง	H	-		
13	Check & clean the fan motor louver/ ตรวจสอบ และทำความสะอาดตะแกรงระบายอากาศของมอเตอร์	H	-		
14	Check & tighten the bolts & nuts of the pump installation/ ตรวจสอบ และขันน็อตต่างๆ ของเครื่องสูบน้ำ	Y	-		
15	Check & clean the strainer/ ตรวจสอบ และถอดล้างทำความสะอาดสเตรนเนอร์	Y	-		
16	Check the coupling rubber seal for wear & tear/ ตรวจสอบสภาพการสึกหรอ หรือฉีกขาดของยางที่คัปปลิง	Y	-		

Turn "ON" the breaker, turn the selector switch to "MANUAL" &amp; start the pump/

เปิดสวิตช์เบรกเกอร์ ปรับ selector switch มาที่ตำแหน่ง "MANUAL" และเดินเครื่องสูบน้ำ

Check pump performance after preventive maintenance/ ตรวจสอบประสิทธิภาพของเครื่องสูบน้ำ

17	Check water leakage/ ตรวจสอบหาการรั่วซึมของน้ำ	Y	-		
18	Check pressure gauge condition & record/ ตรวจสอบสภาพและบันทึกค่าของเกจวัดความดัน (psig)	Y	Water In Water Out		

Turn "OFF" the pump/ ปิดเครื่องสูบน้ำ

19	Check the control valve operation & clean the control valve / ตรวจสอบการทำงาน และทำความสะอาดวาล์วควบคุม	M	-	N	
----	---	---	---	---	--

Turn the selector switch to "AUTO"/ ปรับ selector switch มาที่ตำแหน่ง "AUTO"

Comment :

**Note:** 1.) Ensure to disconnect power before touching any electrical parts/ ตรวจสอบให้มั่นใจว่าไม่มีกระแสไฟฟ้าก่อนสัมผัสอุปกรณ์ไฟฟ้า

2.) Ensure to show warning signage at control panel/ ตรวจสอบให้มั่นใจว่ามีการติดป้ายแจ้ง "อยู่ระหว่างการบำรุงรักษา" ที่ตู้ควบคุมอุปกรณ์ไฟฟ้า

nal ; F = Fail

Verified by :

Signature :

Date :

Approved by :

Signature :

Date :

